



ESPACES ATYPIQUES

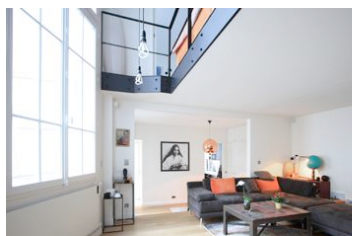
PARIS

COMMUNIQUÉ DE PRESSE

Décembre 2013

JULIEN HAUSSY LANCE LE PREMIER RESEAU DE FRANCHISE SPECIALISE DANS LA TRANSACTION DE BIENS ATYPIQUES

Après avoir développé et testé le concept ESPACES ATYPIQUES, sur les villes de Paris, de Marseille et de Lyon, Julien Haussy lance le 1^{er} réseau de franchise spécialisé dans la transaction de biens immobiliers hors-normes. Son objectif : Donner à des personnes passionnées d'architecture et désireuses d'entreprendre, la possibilité de vivre de leur passion, dans le respect de l'éthique et des valeurs propres au concept créé en 2008.



Cinq années se sont écoulées depuis que Julien Haussy a ouvert sa 1^{ère} agence immobilière spécialisée dans la transaction de biens atypiques. Face à l'engouement des propriétaires et des acheteurs qui contactent spontanément l'agence afin de lui confier la vente de leur bien ou la recherche d'un coup de coeur, le fondateur décide, en 2012 et 2013, d'ouvrir deux agences ESPACES ATYPIQUES sur les villes de Marseille et de Lyon (<http://www.espaces-atypiques.com>).

À chaque fois, le succès est au rendez-vous et la demande réelle et croissante. Aussi, désireux d'étendre sa présence aux quatre coins de la France tout en préservant la philosophie et les valeurs propres au concept ESPACES ATYPIQUES, Julien Haussy a-t-il décidé de le dupliquer sous la forme d'un réseau de franchise. C'est sur la ville de Bordeaux que le réseau ouvrira sa première agence franchisée, au cours du premier trimestre 2014.

Le partage d'une passion

En 2008, alors que tout le prédestine à une carrière brillante entamée dans le monde de la finance, Julien Haussy quitte tout pour ouvrir une agence immobilière spécialisée dans la transaction de biens atypiques. Animé par cette passion pour le design et l'architecture qu'il nourrit depuis sa plus tendre enfance, le créateur, par ailleurs violoniste à ses heures perdues, s'installe en plein cœur du Marais. Pour l'accompagner dans le développement de cette nouvelle activité, Julien Haussy s'entoure petit à petit d'une équipe composée de personnes issues d'horizons variés, ayant comme point commun une forte sensibilité artistique, la passion pour l'immobilier hors normes et le souci de la satisfaction client.



« Lorsque j'ai ouvert ma première agence ESPACES ATYPIQUES » explique Julien Haussy « je n'avais pas imaginé créer un réseau de franchise un jour. A présent, face au succès rencontré par nos trois agences gérées par des personnes qui partagent une même passion pour le design et l'architecture, je souhaite donner à notre concept une nouvelle dimension afin de le faire connaître au niveau national. »

Contact Presse : Nathalie DESPRES – MALONA CONSULTING

Tél. : 01 30 38 22 17 – Mob. : 06 17 89 29.86 – Email : n.despres@malona-consulting.com



ESPACES ATYPIQUES

PARIS

.../...

Une rencontre humaine avant tout

ESPACES ATYPIQUES est un réseau d'agences immobilières pas comme les autres...

En effet, chaque agence ESPACES ATYPIQUES gère la transaction de tous les biens hors-normes situés sur un département ou un secteur très large. En centre-ville ou en pleine campagne, ces biens atypiques peuvent être des lofts, des ateliers d'artiste, des maisons d'architectes, des appartements-terrace, des duplex, des locaux industriels, des fermes ou tout bien classique, rénové, décloisonné et décoré par un architecte, dans un esprit épuré et contemporain privilégiant la lumière et l'espace.



Autre signe distinctif sur le secteur de l'immobilier : Les biens proposés par ESPACES ATYPIQUES peuvent être de véritables œuvres d'art géantes, imaginées et « chouchoutées » par les personnes qui y vivent. Lorsque l'on entre dans l'une de ces demeures, on est saisi, tant par la beauté du lieu que par la personnalité de ses propriétaires, immédiatement perceptible quelque soit l'endroit où notre regard se pose.

Ainsi, lorsqu'un acquéreur fait appel à ESPACES ATYPIQUES, il convient avant tout de découvrir qui il est, ses goûts, ses passions afin de lui présenter le bien qui correspond à sa personnalité. Les personnes qui confient leur recherche à ESPACES ATYPIQUES n'ont pas de cahier des charges composé de multiples critères. Guidés par la passion du bien et du beau, ils sont à la recherche d'un coup de cœur, du lieu dans lequel ils pourront, à leur tour, laisser libre cours à leur imagination et à leur personnalité.

Écoute, intégrité, éthique et respect

« Nous avons la chance de travailler quotidiennement dans des endroits merveilleux et de côtoyer des personnes ouvertes, cultivées, branchées, artistes dans l'âme et souvent un tantinet fantaisistes et anti-conformistes » explique Julien Haussy. *« Il n'en demeure pas moins qu'à cette clientèle par ailleurs exigeante, nous nous devons d'apporter un service irréprochable basé sur une écoute constante, doublée d'une intégrité et d'une éthique à toute épreuve. Les « requins » qui ternissent parfois la réputation de notre secteur n'ont pas de place au sein de notre réseau. Nous sommes tous animés par la passion de l'immobilier hors-normes et par un désir commun de satisfaire nos clients, »* conclue-t-il.

Pour réussir dans sa mission au sein du réseau ESPACES ATYPIQUES, le franchisé devra donc se démarquer par des valeurs humaines, doublées d'un réel esprit entrepreneurial, d'aptitudes commerciales et d'une expérience en management. Passionné de design, de décoration ou d'architecture, il aura envie, à l'aube de la quarantaine, d'exercer le métier qui résonne en lui.

Qu'il soit agent immobilier en fin de contrat, négociateur ou commercial dans l'immobilier ou dans un autre secteur, le futur franchisé ou futur négociateur ESPACES ATYPIQUES bénéficiera d'une formation théorique lui permettant de s'imprégner du concept ESPACES ATYPIQUES, de découvrir le métier de l'immobilier et d'acquérir les bases nécessaires à la gestion d'une agence. Une seconde session lui donnera des notions de culture générale, d'architecture, de design, de décoration et de bâtiment afin de pouvoir échanger aisément avec acquéreurs et vendeurs. Cette formation s'achèvera par une partie pratique, sur le terrain, aux côtés d'un « tuteur ».

Contact Presse : Nathalie DESPRES – MALONA CONSULTING

Tél. : 01 30 38 22 17 – Mob. : 06 17 89 29.86 – Email : n.despres@malona-consulting.com



ESPACES ATYPIQUES

PARIS

.../...

La communication, un atout précieux

S'il peut commencer son activité au sein d'une pépinière d'entreprise, ESPACES ATYPIQUES prévoit que tout franchisé ouvre son agence après 1 an d'exercice. A l'image du concept, celle-ci sera atypique par ses volumes, sa décoration, son esprit contemporain ou vintage. Des vernissages et expositions y seront organisés.



Pour l'aider tout au long de son activité, le franchisé bénéficiera d'une campagne de communication dont l'efficacité n'est plus à démontrer. En effet, les divers outils de communication, le référencement et les achats d'espaces publicitaires dans la presse professionnelle mis en place par le franchiseur depuis plusieurs années amènent au constat suivant : la plupart des mandats enregistrés par ESPACES ATYPIQUES arrivent de manière spontanée. A noter que le site Web compte plus de 70.000 visiteurs/mois !

Avec un droit d'entrée de 20.000€ et des redevances s'élevant à 10% du C.A., le franchisé ESPACES ATYPIQUES peut espérer réaliser un C.A. de 400.000€ après deux années d'exercice.

Le jeune réseau prévoit d'ouvrir 6 agences en 2014 et 12 agences en 2015. A horizon 2016, ESPACES ATYPIQUES devrait compter un total de 40 agences réparties sur l'ensemble du territoire national ainsi que sur les villes de Bruxelles et de Genève.

ESPACES ATYPIQUES, l'agence immobilière pas comme les autres

ESPACES ATYPIQUES est une agence immobilière proposant une sélection de biens ayant pour point commun leur esprit atypique.

Aux côtés des espaces d'origines industrielles ou commerciales de type loft ou atelier d'artiste, qui par essence, sont des lieux de vie atypiques, nous proposons des maisons d'architecte, des surfaces brutes à aménager, des maisons ou des appartements en centre-ville rénovés dans un esprit contemporain et design ou disposant d'un espace extérieur privatif (terrasse, jardin, cour ou patio), des appartements de caractère en dernier étage (duplex ou simplex), mansardés ou non, des péniches ou des biens bénéficiant d'une vue exceptionnelle.

Pour en savoir plus sur notre philosophie et les biens que nous proposons, nous vous donnons rendez-vous sur <http://www.espaces-atypiques.com>

Domaines d'intervention

Agence – Immobilier – Contemporain – Loft – Atelier – Duplex – Maison – Appartement - Terrasse – Jardin – Achat – Vente - Transaction – Location – Architecture – Design – Décoration - Franchise

Contact Presse : Nathalie DESPRES – MALONA CONSULTING

Tél. : 01 30 38 22 17 – Mob. : 06 17 89 29.86 – Email : n.despres@malona-consulting.com